

asemapiirros 1:500



asemapiirros 1:200



Sijainti

Vapaastiseisova putkiristikkomasto h = 42m
z = +116,0m (maanpinnan korkeus merenpinnasta, korkeusjärjestelmä N2000)

Maston paikka saattaa siirtyä joitain metrejä huomioiden puiden suojaetäisyydet.

	Maston keskipisteen koordinaatit	
	p	i
ETRS- GK24	6 820 987	24 485 115
ETRS-TM35FIN	6 822 618	325 460
WGS84	61° 29' 51.753"	23° 43' 13.838"

K.osa/Kylä 599	Kortti/Tila Tammerkoski	Tontti/Rn:o 1-0	Viranomaisen merkintöjä varten	
Rakennustoimenpide ERILLISLAITE / MUUTOS	Piirustustyyppi PÄÄPIIRUSTUS	No 1(4)	Korkeus- ja koord. järjestelmä N2000 / ETRS-GK24	
Rakennuskohteen nimi ja osoite Matkaviestintukiasema Tahmelankatu 2 a 33240 Tampere	Piirustuksen sisältö ASEMAPIIRROS	Mittakaavat 1:500 1:200 297 x 840		
Suunnitteluala	Työn n:o	Piir. n:o	Muutos	
ARK		01		
Pääsuunnittelija Rejlers Finland Oy, Ri Tommi Nurmi	Kohteen suunnittelutunnus Telia Towers Finland Oy / keppihevonen id P-000254			
Suunnittelija Rejlers Finland Oy, Ri Jukka Rautiainen	Pvm 7.4.2025			

Riippuen eri mastotoimittajien mallista:
Ristikko-osien muoto (kolmio tai neliö) ja sivun pituus vaihtelee noin 500 mm - 700 mm välillä.
Putkiosien halkaisija vaihtelee noin 500 mm - 800 mm välillä.
Mastotoimittajan rakennesuunnittelija mitoittaa ja suunnittelee maston rakenteen tarkemmin rakennepiirustuksessaan.

Mastoon asennetaan kiipeilytikas, jonka alapää varustetaan kiipeilyneistoilla. Nämä maalataan samaan sävyyn putkiosan kanssa.

Väri, maston ristikko-osa:

- sinkitty (väri "vaalea harmaa, sinkitty")



Väri, maston putki-osat:

- Tumman ruskea RAL 8028

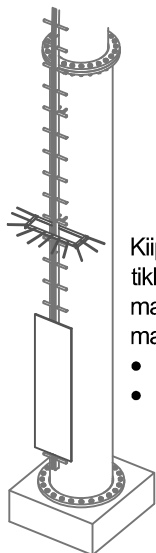


Väri, Laitesuoja:

- Seinät tumman ruskea RAL 8028



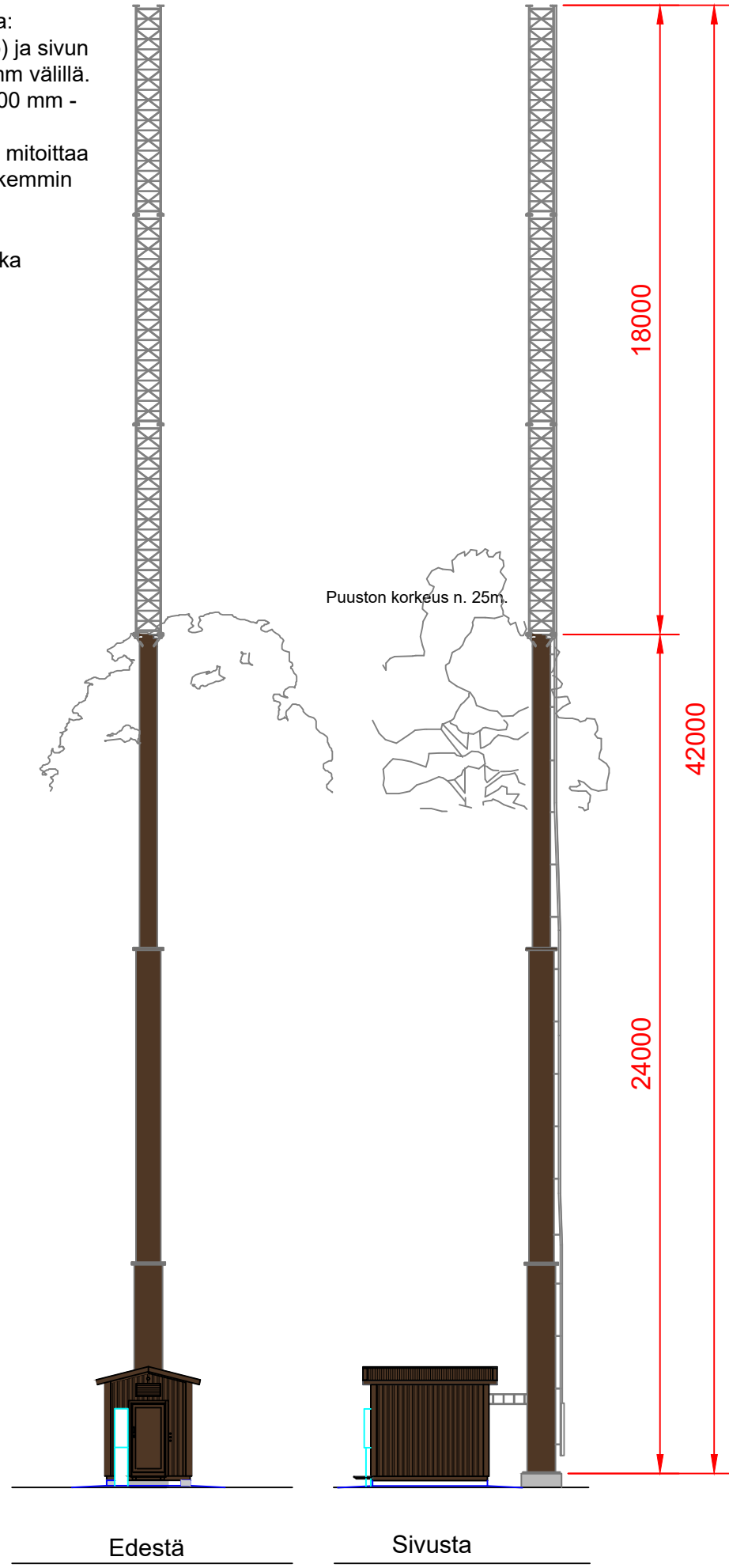
Tulostetut värisävyt voivat tulostusteknisistä syistä poiketa hieman oikeasta sävystä.



Kiipeilyesteet tikkaaseen (2 kpl) mastotoimittajan malliston mukaan:

- piikkieste
- ja levy

1:75



Edestä

Sivusta

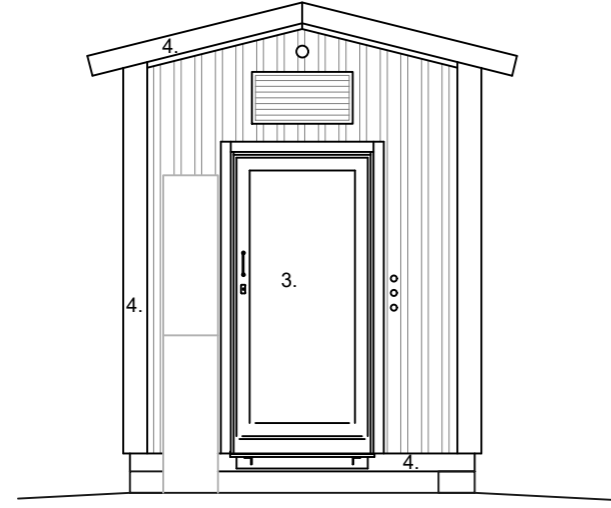
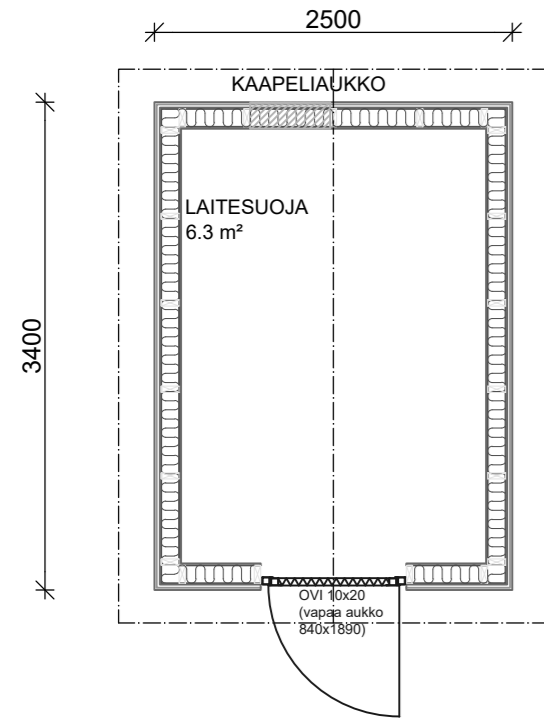
K.osa/Kylä 599		Kortt./Tila Tammerkoski	Tontti/Rn:o 1-0	Viranomaisen merkintöjä varten	
Rakennustoimenpide ERILLISLAITE		Piirustuslaji PÄÄPIIRUSTUS	No 2(4)	Korkeus- ja koord. järjestelmä N2000 / ETRS-GK24	
Rakennuskohteen nimi ja osoite Matkaviestintukiasema Tahmelankatu 2 a 33240 Tampere		Piirustuksen sisältö JULKISIVUPIIRROS		Mittakaavat 1:175 297 x 420	
Suunnitteluala ARK		Työn n:o	Piir. n:o 02	Muutos	
Pääsuunnittelija Rejlers Finland Oy, RI Tommi Nurmi		Kohteen suunnittelutunnus Telia Towers Finland Oy / keppihevonen id P-000254			
Suunnittelija Rejlers Finland Oy, RI Jukka Rautiainen		Pvm 7.4.2025			

Telia Towers

TELIA TOWERS FINLAND Oy
PL 106, 00051 TELIA

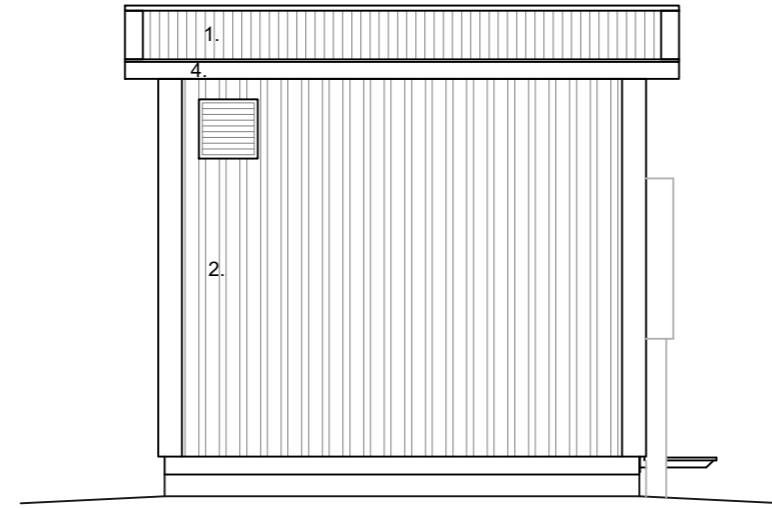
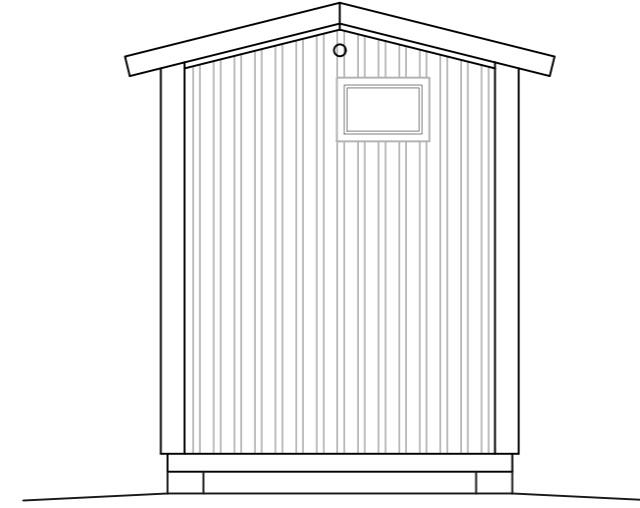
REJLERS
www.rejlers.fi

TULO- JA POISTOILMARITILÄN SIIJOITUS JULKISIVUSSA TARVITTAESSA
RAKENNUSPAIKAN ILMANSUUNTIENTEN MUKAAN (ESIM. TULOILMA POHJOISEN
PUOLELTA / NS. "KYLMEMMÄSTÄ" ILMANSUUNNASTA).



1. KATTOPELTI
2. SEINÄPELTI
3. TERÄSOVI
4. PELTILISTAT

VÄRI Ruskea RAL 8028
VÄRI Ruskea RAL 8028
VÄRI Ruskea RAL 8028
VÄRI Ruskea RAL 8028



ALAPOHJA U-ARVO 0,29 W/m²K

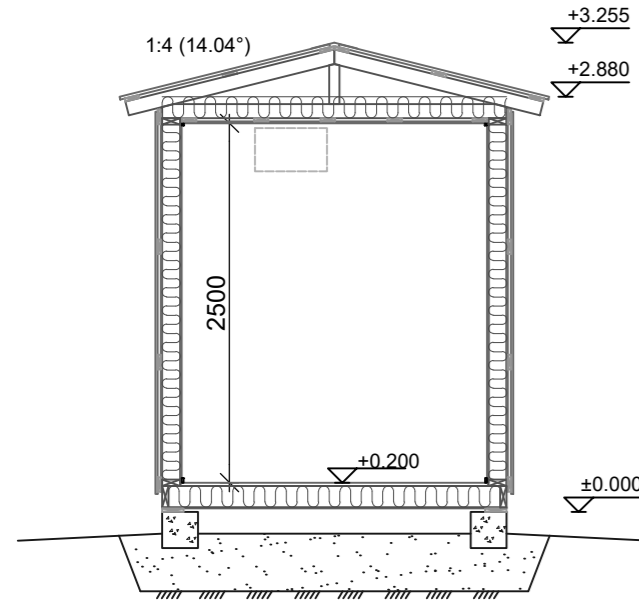
PERUSTUSPALKKI
PAINEKYLLÄSTETTY LAUTA
VANERI
ERISTYS 150mm (RUNKO 48x148 k400)
TERVAPAPERI
LATTIALEVY OSB3 22mm
MUOVIMATTO

ULKOSEINÄ U-ARVO 0,29 W/m²K

PELTI (MATALA POIMULEVY)
TUULETURAKO (NAULAUSRIMA)
TUULENSUOJALEVY
ERISTYS 125mm (RUNKO 44x125 k600)
HÖYRYSULKU
MELAMIINIPINTAINEN LASTULEVY 12mm

YLÄPOHJA U-ARVO 0,26W/m²K

PELTI (MATALA VESIKATTOPROFIILI)
RUOTEET
ALUSKATE
TUULETURAKO
TUULIOHJAIN
ERISTYS 150mm (NR-VAARNAPALKKI k900)
HÖYRYSULKU
HARVALAUDOITUS
MELAMIINIPINTAINEN LASTULEVY 12mm



PINTA-ALA 8.5 m²
TILAVUUS 22.4 m³

PALOLUOKKA P3

K.osa/Kylä 599	Kortti/Tila Tammerkoski	Tonnti/Rn:o 1-0	Viranomaisen merkintöjä varten
Rakennustoimenpide ERILLISLAITE	Piirustuslaji PÄÄPIIRUSTUS	No 3(4)	Korkeus- ja koord. järjestelmä N2000 / ETRS-GK24
Rakennuskohteen nimi ja osoite Matkaviestintukiasema Tahmelankatu 2 a 33240 Tampere	Piirustuksen sisältö LAITESUOJAPIIRROS Pohja, leikkaus, julkisivu ja värit Malli: basic_mini_pelti	Mittakaavat 1:50	
Suunnitteluala ARK		Työn n:o 03	Piir. n:o Muutos
Pääsuunnittelija Rejlers Finland Oy, RI Tommi Nurmi		Kohteen suunnittelutunnus Telia Towers Finland Oy / keppihevonon id P-000254	
Suunnittelija Rejlers Finland Oy, RI Jukka Rautiainen		Pvm 7.4.2025	



TELIA TOWERS FINLAND Oy
PL 106, 00051 TELIA



www.rejlers.fi

Tunnus on operaattorin käyttämä tukiaseman rekisteritunnus, jota käytetään järjestelmän tietokannoissa/järjestelmissä. Tunnus on vain sattumanvarainen yleisnimi lähialueelta, joka on luotu aikanaan suunnittelun alkuvaiheessa, ennen tarkempaa suunnittelua. Tunnus ei osoita tarkkaa tukiaseman sijoituspaikkaa.



Telia Towers

tunnus: Keppihevonen

Tahmelankatu

33200 Tampere

HAVAINNEKUVAT

uusi matkaviestintukiasema

- masto (putkiristikkopylväs, h42 m) ja laitesuoja

tunnus: **Keppihevonen**

Tahmelankatu, 33200 Tampere

suunnittelun tukiaseman tietoja:

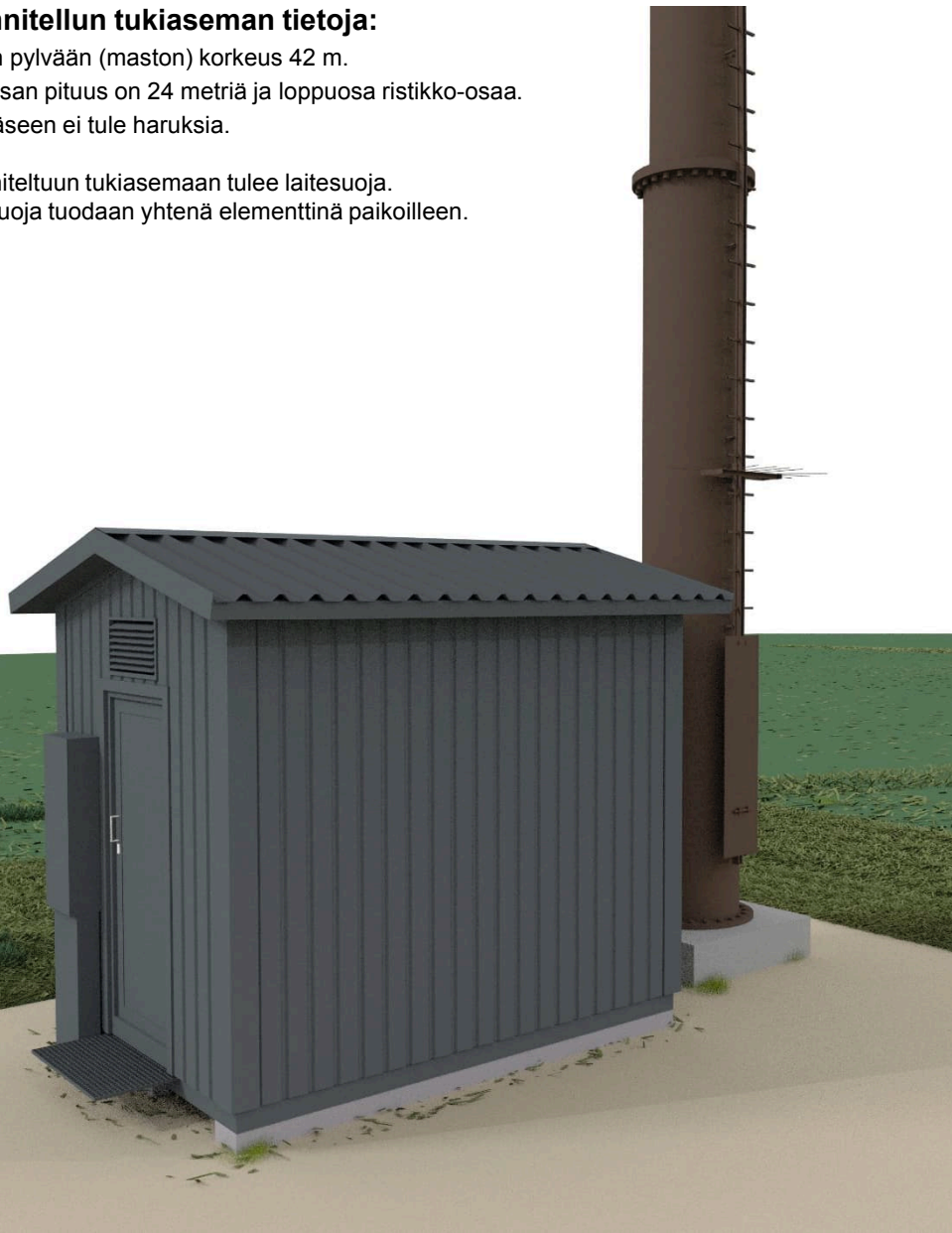
Uuden pylvään (maston) korkeus 42 m.

Putkiosan pituus on 24 metriä ja loppuosa ristikko-osaa.

Pylvääseen ei tule haruksia.

Suunniteltuun tukiasemaan tulee laitesuoja.

Laitesuoja tuodaan yhtenä elementtinä paikoilleen.



Operaattori noudattaa tukiasemarakentamisessaan maamme lakeja ja muita määräyksiä, jotka koskevat tätä toimintaa. Niihin kuuluu myös tukiasemien sähkömagneettista säteilyä säätelevät määräykset ja lait. Niiden valvontaa hoitaa sosiaali- ja terveysministeriön hallinnonalaan kuuluva asiantuntijaviranomainen Säteilyturvakeskus, STUK.

Huomiona, että suunniteltu tukiasema ei missään suhteessa olennaisesti poikkea muista käyttämistämme tukiasemista.



tunnus: Keppihevonen

Tahmelankatu, 33200 Tampere

HAVAINNEKUVAT
katselupisteet 1 - 6

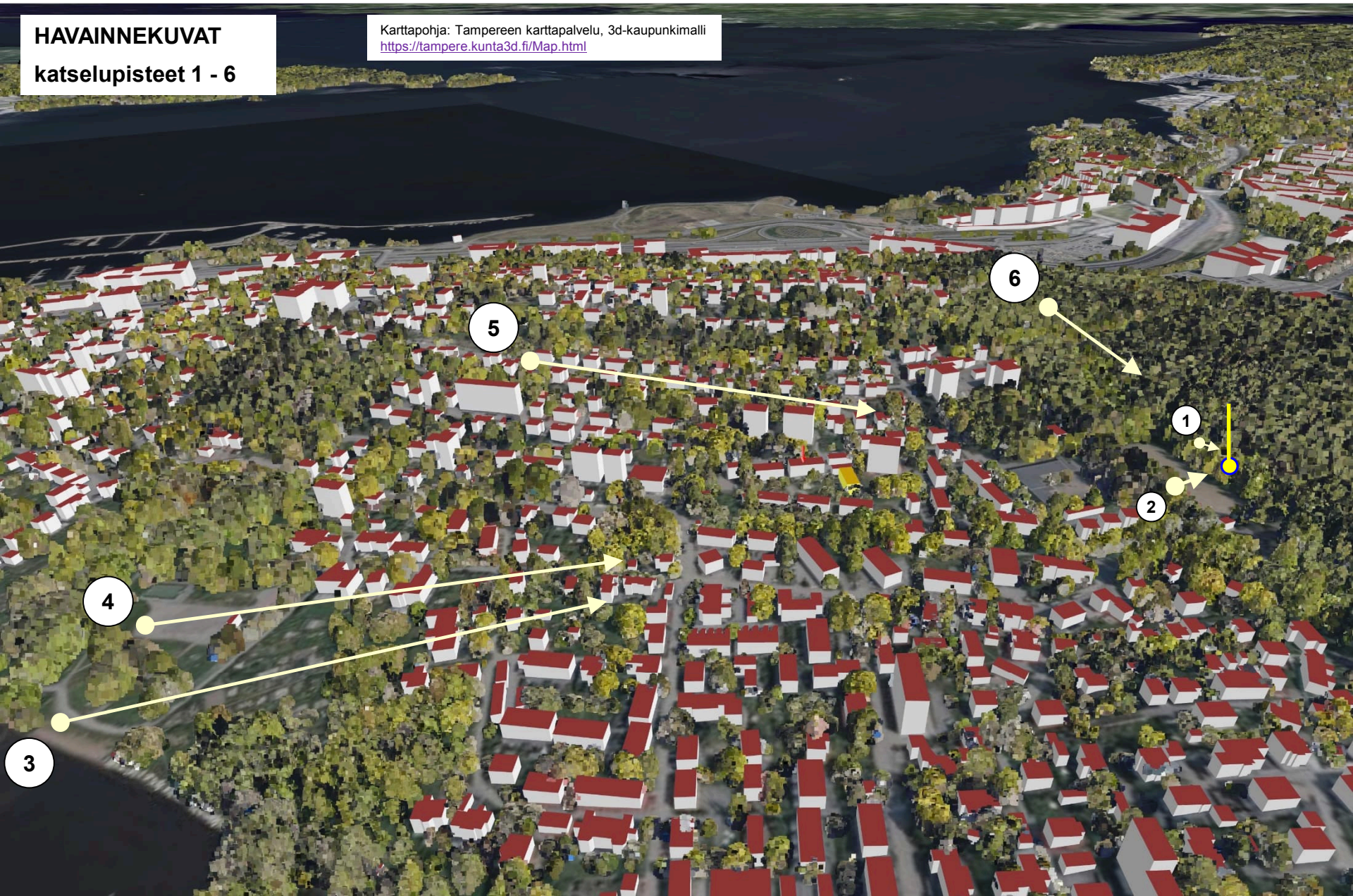


tunnus: **Keppihevonen**

Tahmelankatu, 33200 Tampere

HAVAINNEKUVAT
katselupisteet 1 - 6

Karttapohja: Tampereen karttapalvelu, 3d-kaupunkimalli
<https://tampere.kunta3d.fi/Map.html>



tunnus: **Keppihevonen**

Tahmelankatu, 33200 Tampere

1

havainnekuva



tunnus: **Keppihevonen**

6

Tahmelankatu, 33200 Tampere

1

havainnekuva



Laitesuojan vaihtoehtoinen väritys, Laitesuoja samaan sävyyn pylvään putkiosien kanssa, tumma ruskea/musta.

tunnus: **Keppihevonen**

Tahmelankatu, 33200 Tampere

2

havainnekuva



tunnus: **Keppihevonen**

Tahmelankatu, 33200 Tampere

3

havainnekuva

Havainne mastosta länsiluoteeseen Lorisevanpuiston rantaan. Masto valokuvassa n.720 m etäisyydellä.

SUURENNOS

Maston näkymä katselupisteeseen, jos näkymän edessä ei olisi lähietäisyydellä olevaa puustoa.



tunnus: **Keppihevonen**

Tahmelankatu, 33200 Tampere

4

havainnekuva

Havainne mastosta länsiluoteeseen Lorisevanpuistoon.
Masto valokuvassa n.700 m etäisyydellä.



SUURENNOS

9



5

havainnekuva

Havainne mastosta luoteeseen Pispalankatu 32:n kohdalle.
Masto valokuvassa n.530 m etäisyydellä.



SUURENNOS

tunnus: **Keppihevonen**

Tahmelankatu, 33200 Tampere

11

6

havainnekuva

Havainne mastosta pohjoiskoilliseen.
Masto valokuvassa n.210 m etäisyydellä.

Katselupisteeseen masto ei tule
näkymään merkittävästi.

HUOM! Kts. seuraava sivu.



tunnus: **Keppihevonen**

Tahmelankatu, 33200 Tampere

6

havainnekuva / periaatteellinen

Periaatteellinen havainnekuva, jossa näkyy maston mittasuhteet (korkeus/leveys), jos katselupisteeseen edessä ei olisi olevaa puustoa.





Keppihevonen, id P-000254

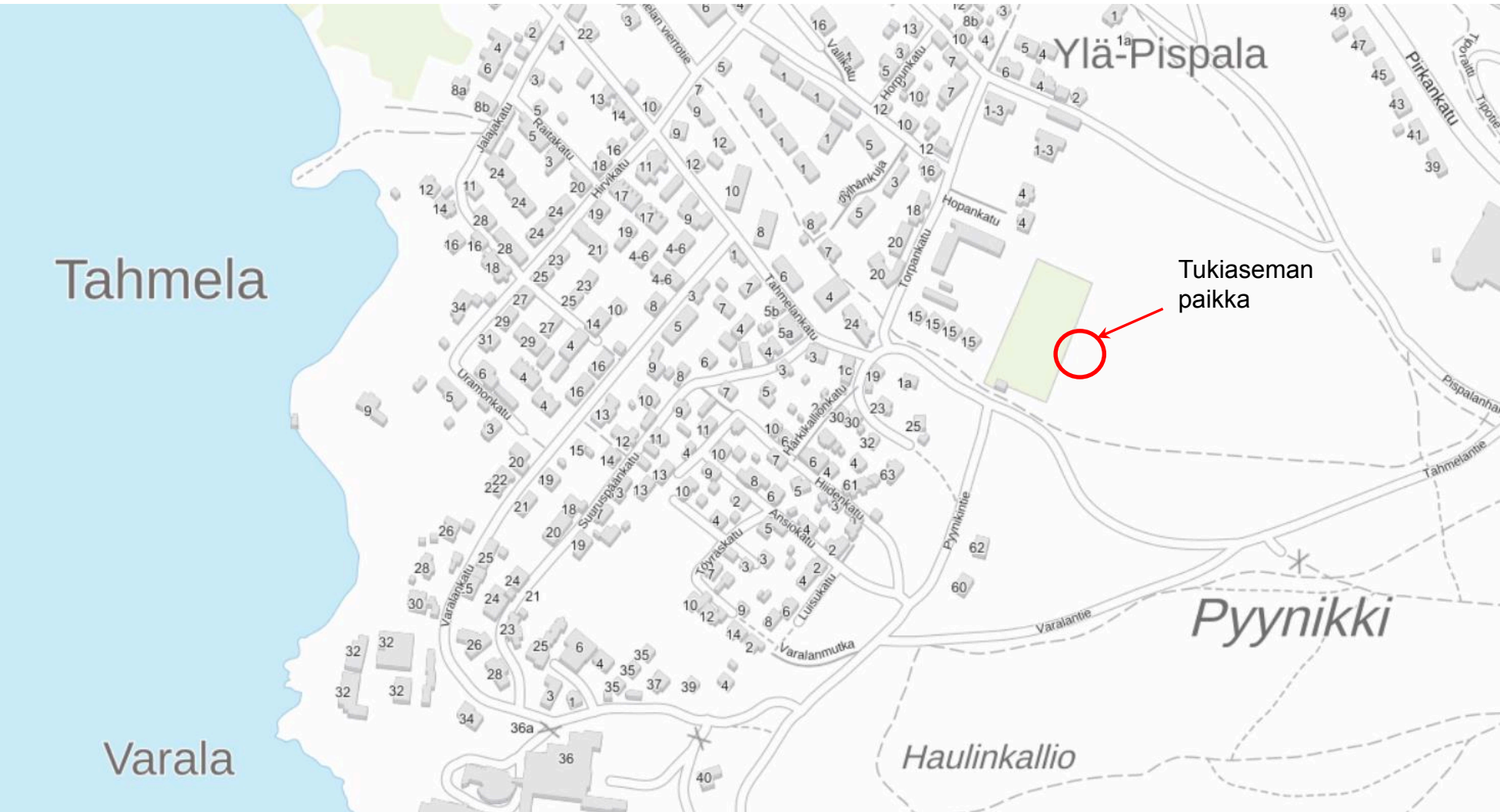
Tahmelankatu 33200 Tampere

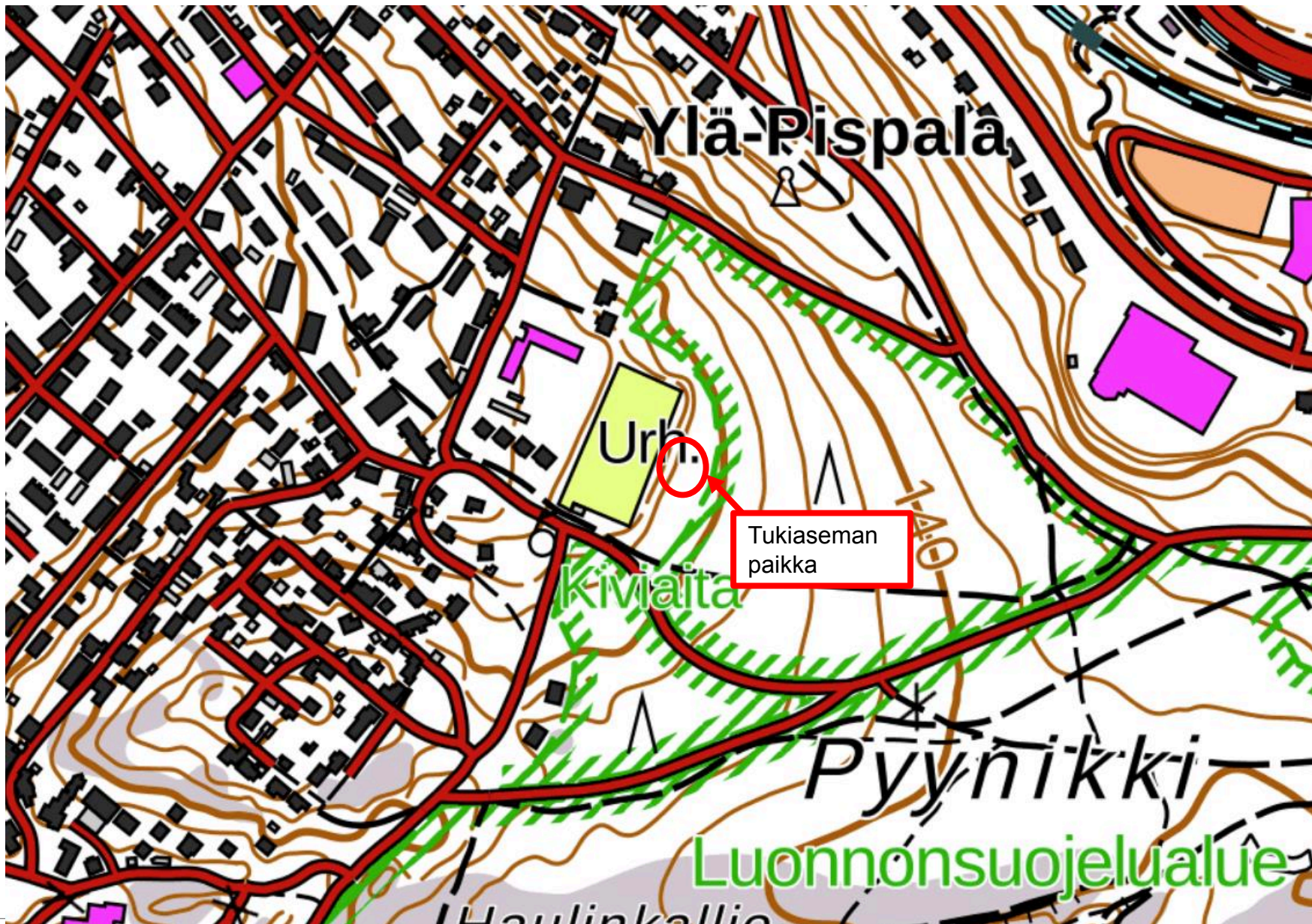
Asennussuunnitelma: uusi matkapuhelintukiasema, pylväs

YHTEENVETO

- Telia Towers Finland Oy parantaa matkaviestinverkon kuuluvuutta Tampereen Tahmelassa.
- Hankkeen tarkoituksena on laajentaa 4G ja 5G-verkon toimintaa ja parantaa alueen sisätilakuuluvuuksia. Tukiasema parantaa alueen radioverkon kapasiteettia ja 4G+5G-datayhteyksien nopeutta Telian verkossa. Odotettavissa on myös muiden operaattoreiden liittyminen ko. pylvääseen.
- Alueelle on suunnitelmissa rakentaa vapaasti seisova pylväs (h = 42 m), jossa ristikkomallinen yläosa. Pylvään viereen tehdasvalmisteinen laitekoppi.
- Rejlers Finland Oy toimii hankkeen asiamiehenä, laatii sekä sopimukset, suunnitelmat ja selvitykset että rakennusluvan Telia Towers Finland Oy toimeksiannosta.
- Suunniteltu tukiasema sijaitsee Tahmelan kentän itä puolella. Kaavassa alueen merkintä VU-4 Urheilu- ja virkistysalue.
- Rakentamisessa tulee varoa läheisiä mäntyjä ja mäntyjen juurakkoja, mitkä ei saa vaurioitua. Maston perustuksia kaivettaessa juuret tulee väistää.
- Maston putkiosan ja laitesuojan väriytyy ruskeaksi, vastaamaan läheisiä mäntyjä.
- Kulkutie päällystetään kivituhkalla. Alueelle puhtaita kiviaineksia. luonnonsuojelualueen läheisyyteen ei saa tuoda mitään humus/multapitoisia muita maa-aineksia maastovaurioiden korjaamiseen, mikä on syytä merkitä erikseen urakoitsijan asiakirjoihin (koska niissä on riski haitallisten vieraslajien siementen kulkeutumiseen).
- [REDACTED]
- Sopimuksessa tulee huomioida Varalan Urheiluopiston ehdot.
- Suunnitelmista tehty erillinen kuvaesitys missä havainnollistetaan maston maisemalliset vaikutukset alueella.
- Kohteessa tehdään perustamistapaselvitys.
- Sovittava katselmusmenettelystä ja työkohteen sisäisestä tiedottamisesta. Puiden suojaus ja kaivantojen sijoittuminen suhteessa puihin katselmoitava kaupungin puuasiantuntijan kanssa, kun linjat on merkitty maastoon. Tässä kohteessa työskennellään arvopuuston keskellä, mikä on oltava hakijan sisäisesti jokaisen työkonetyöntäjän ja tavarantoimittajan yms. tiedossa.
- Kohteelle annettu osoite on: Tahmelankatu 2 a 33240 Tampere

YHTEENVETO, KARTTA / HAKUPAIKAT







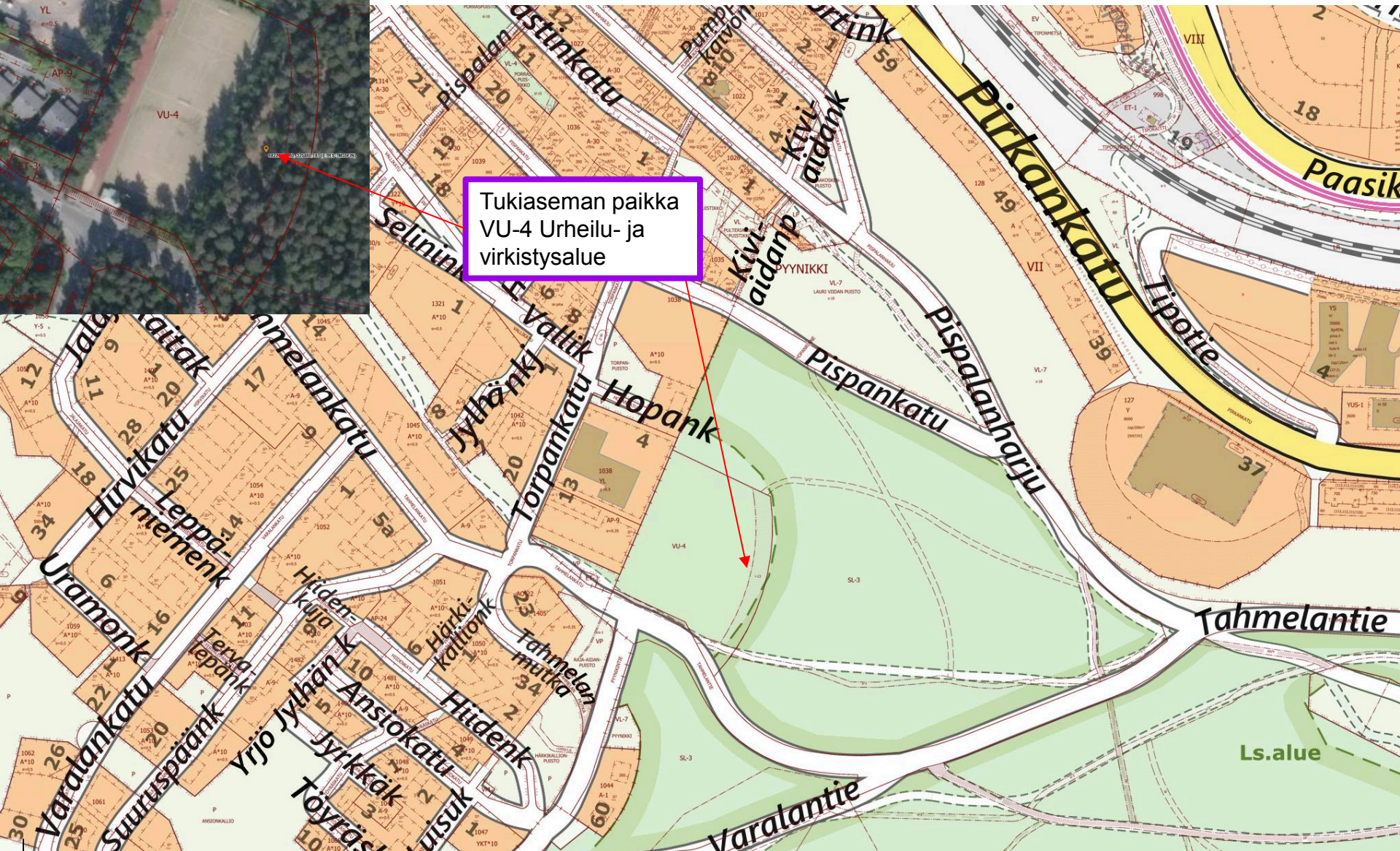
Ilmakuva

Tukiaseman paikka

Alueen asemakaava



Tukiaseman paikka
VU-4 Urheilu- ja
virkistysalue

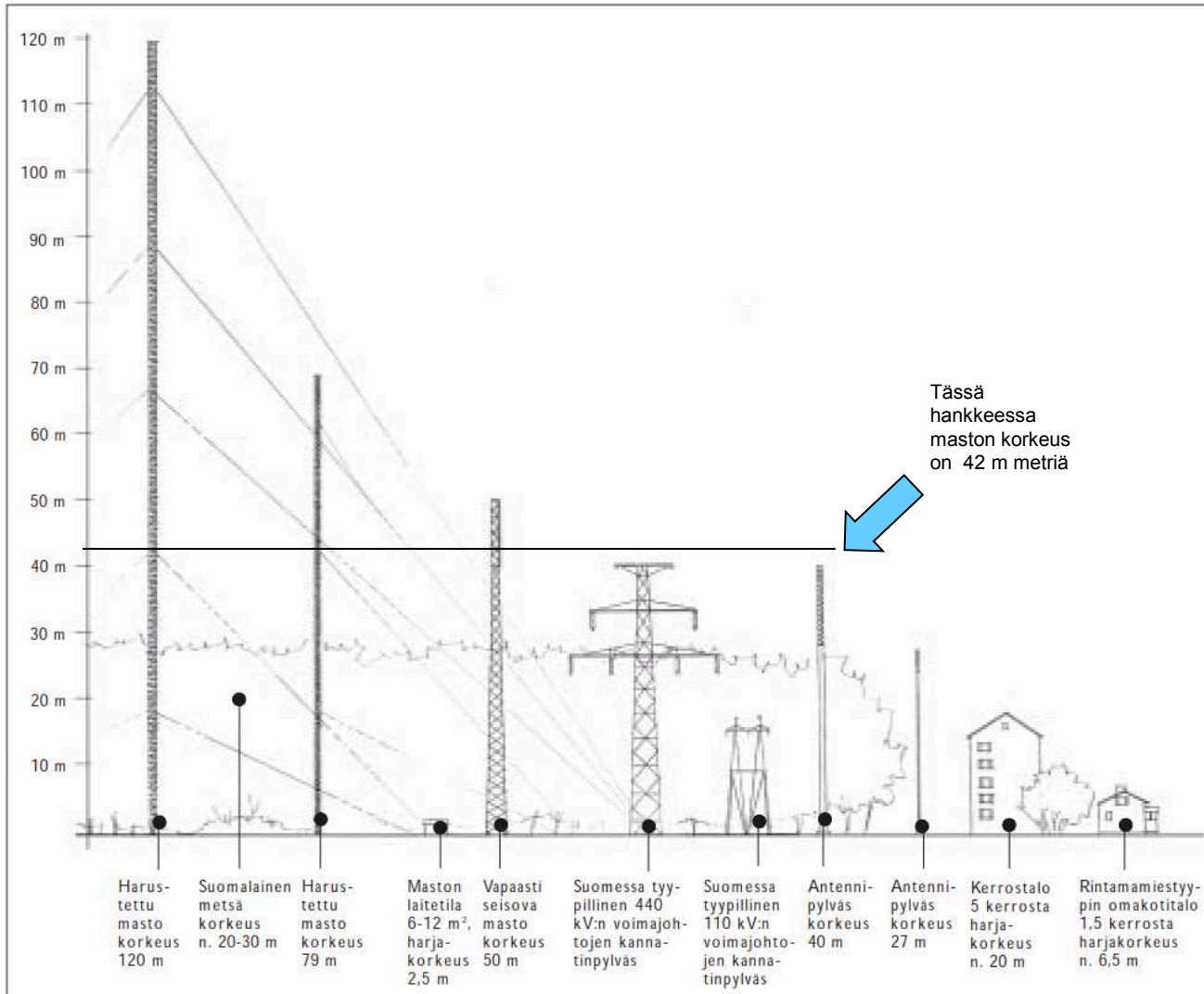


Rejlers Finland Oy, 22.2.2025
Jukka Rautiainen, p. 040 801 1418

Keppihevonen, P-000254
Tahmelankatu 33200 Tampere



VAIHTOEHTO 2



Kuva 1. Erilaisia mastotyyppejä mittakaavallisessa vertailussa. Piirros Emilia Weckman.

Havainnekuvia masto ja laitetila

Huom! Värit ja malli poikkeavat hieman toteutuvista suunnitelmista



Riippuen eri mastotoimittajien mallista:
 Ristikko-osien muoto (kolmio tai neliö) ja sivun
 pituus vaihtelee noin 500 mm - 700 mm välillä.
 Putkiosien halkaisija vaihtelee noin 500 mm -
 800 mm välillä.
 Mastotoimittajan rakennesuunnittelija mitoittaa
 ja suunnittelee maston rakenteen tarkemmin
 rakennepiirustuksessaan.

Mastoon asennetaan kiipeilytikas, jonka
 alapää varustetaan kiipeilynestoilla.
 Nämä maalataan samaan sävyyn
 putkiosian kanssa.

Väri, maston ristikko-osa:
 - sinkitty (väri "vaalea harmaa,
 sinkitty")



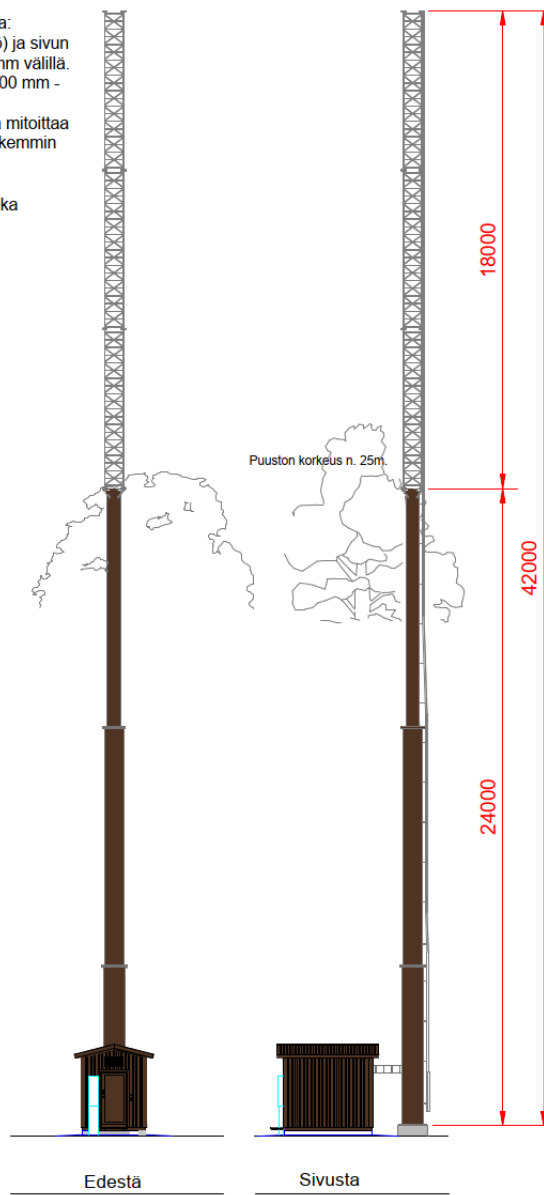
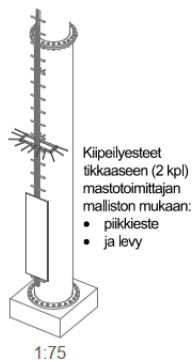
Väri, maston putki-osat:
 - Tumman ruskea RAL 8028



Väri, Laitesuoja:
 - Seinät tumman ruskea RAL 8028



Tulostetut värisävyt voivat
 tulostusteknisistä syistä
 poiketa hieman oikeasta
 sävystä.

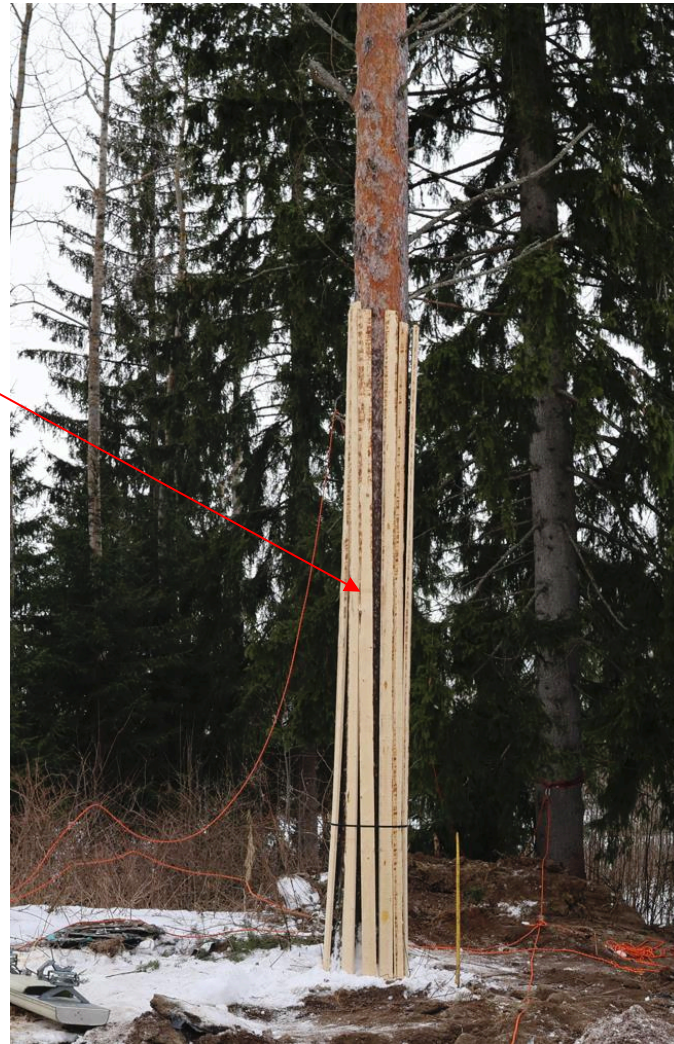






Mäntyä ei saa kaataa ja juurakkoa varottava. Männyt tulee suojata työkoneilta rakennusalueella kuvan mukaisella tavalla.

Juurakkoa ei saa repiä kaivurilla. Juurten katkaisu sahalla, mikäli juuren katkaisulle ei ole muuta vaihtoehtoa.



Mäntyjä ei saa kaataa ja juurakkoa varottava. Männyt tulee suojata työkoneilta rakennusalueella.



Tukiaseman paikka



Nostoalue

Huoltotie
tukiasemalle

Mäntyjä ei saa
kaataa

Kivituikkapintainen
huoltotie
leveys n. 3 - 4 metriä

Tahmelantie

Mäntyjä ei saa kaataa ja juurakkoa varottava

Kulku tukiasemalle päällystetään kivituhkalla ja hyödynnetään vanhaa pohjaa

Huoltotie tukiasemalle
(tukiasemalta kuvattuna).

Tien päällyste kivituhkalla.

